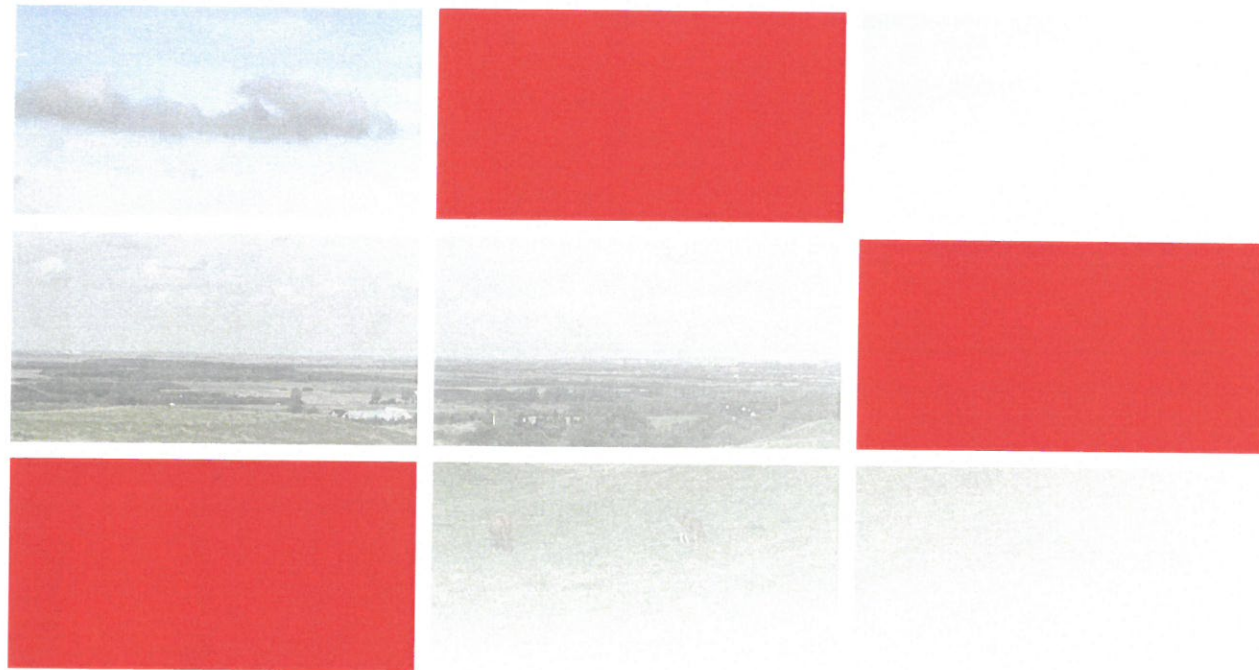


# IDÉOPLÆG



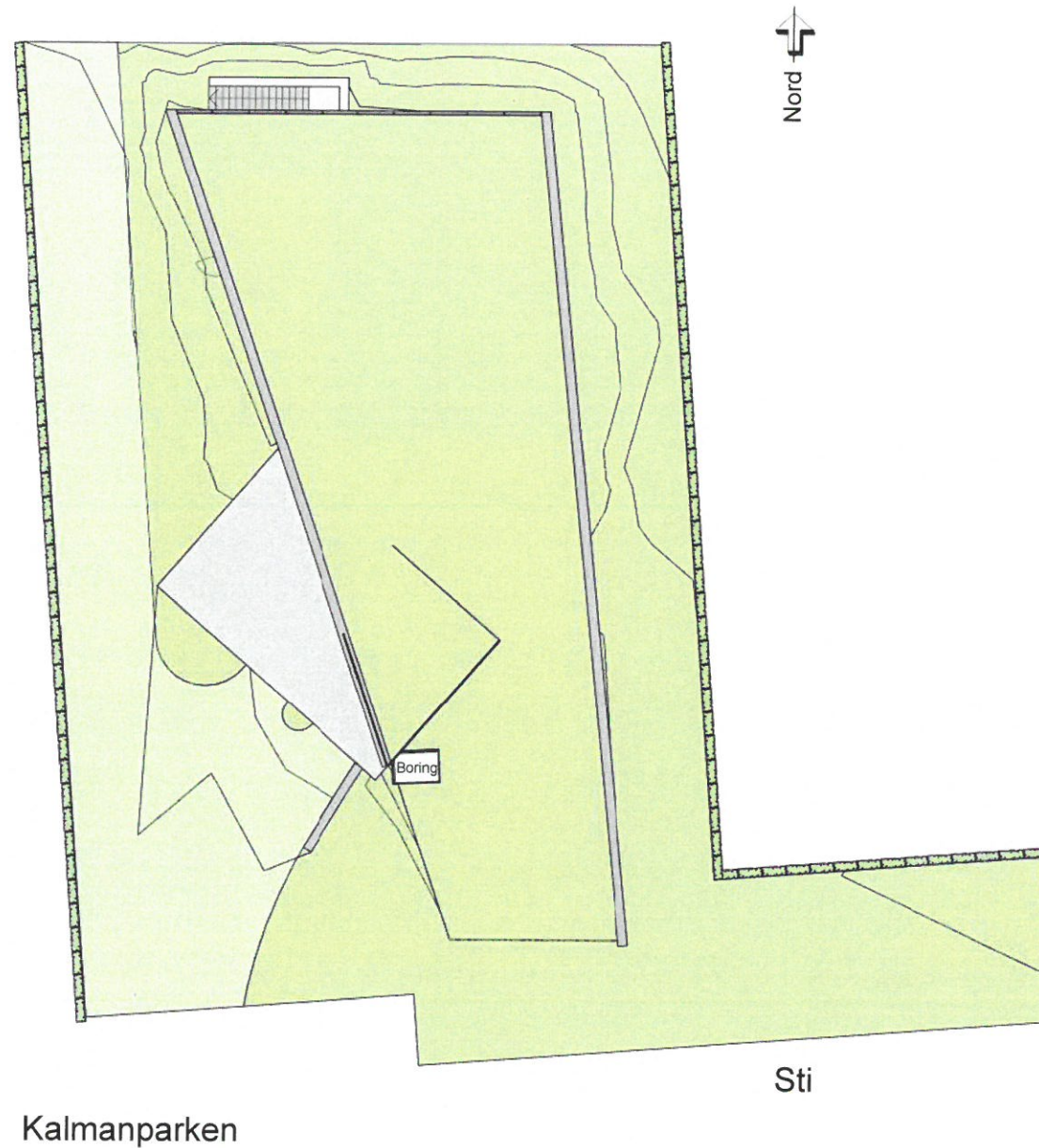
VAND

FREJLEV

VANDVÆRK

ARKITEKTUR I ØJENHØJDE





**FAKTA:**

Kalmanparken 114  
9200 Aalborg SV  
Matrikelbetegnelse: 19 h

**DATA:**

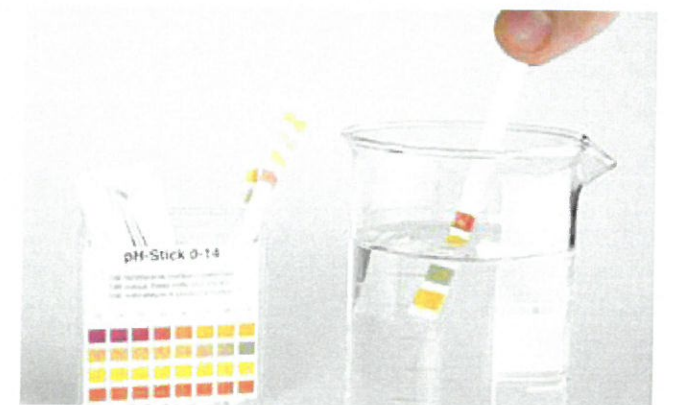
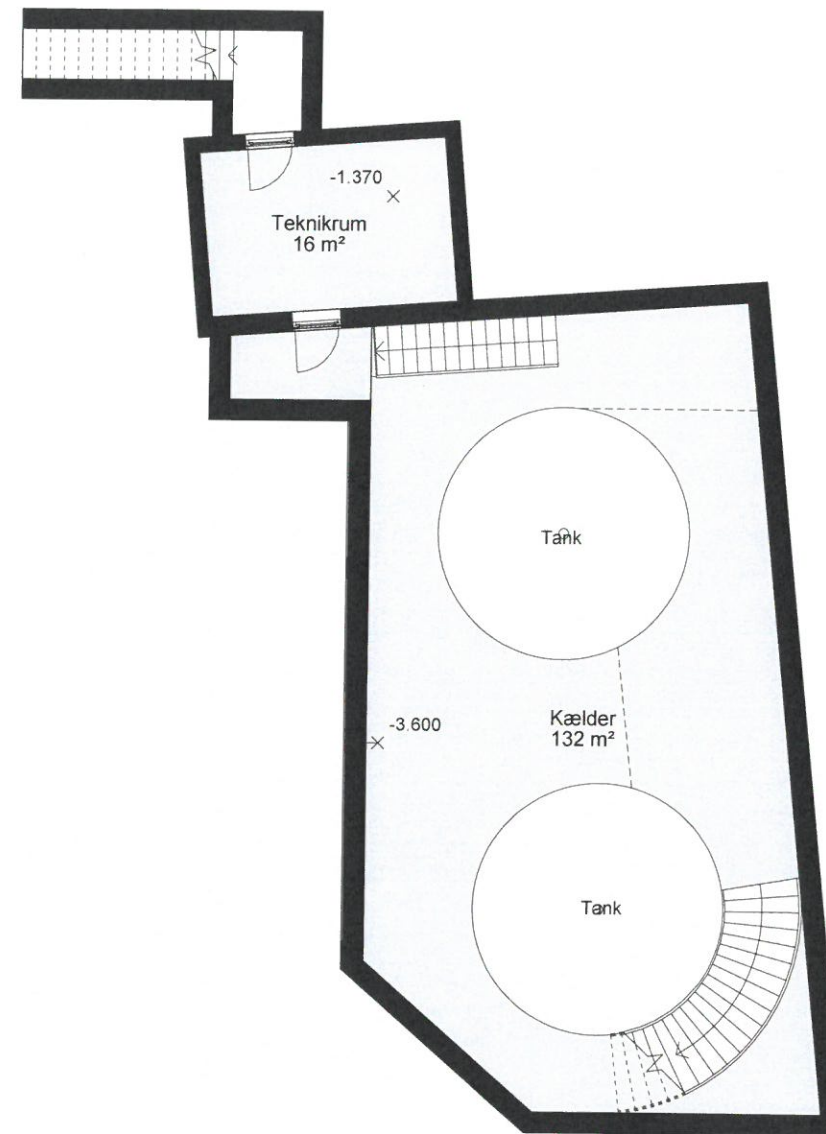
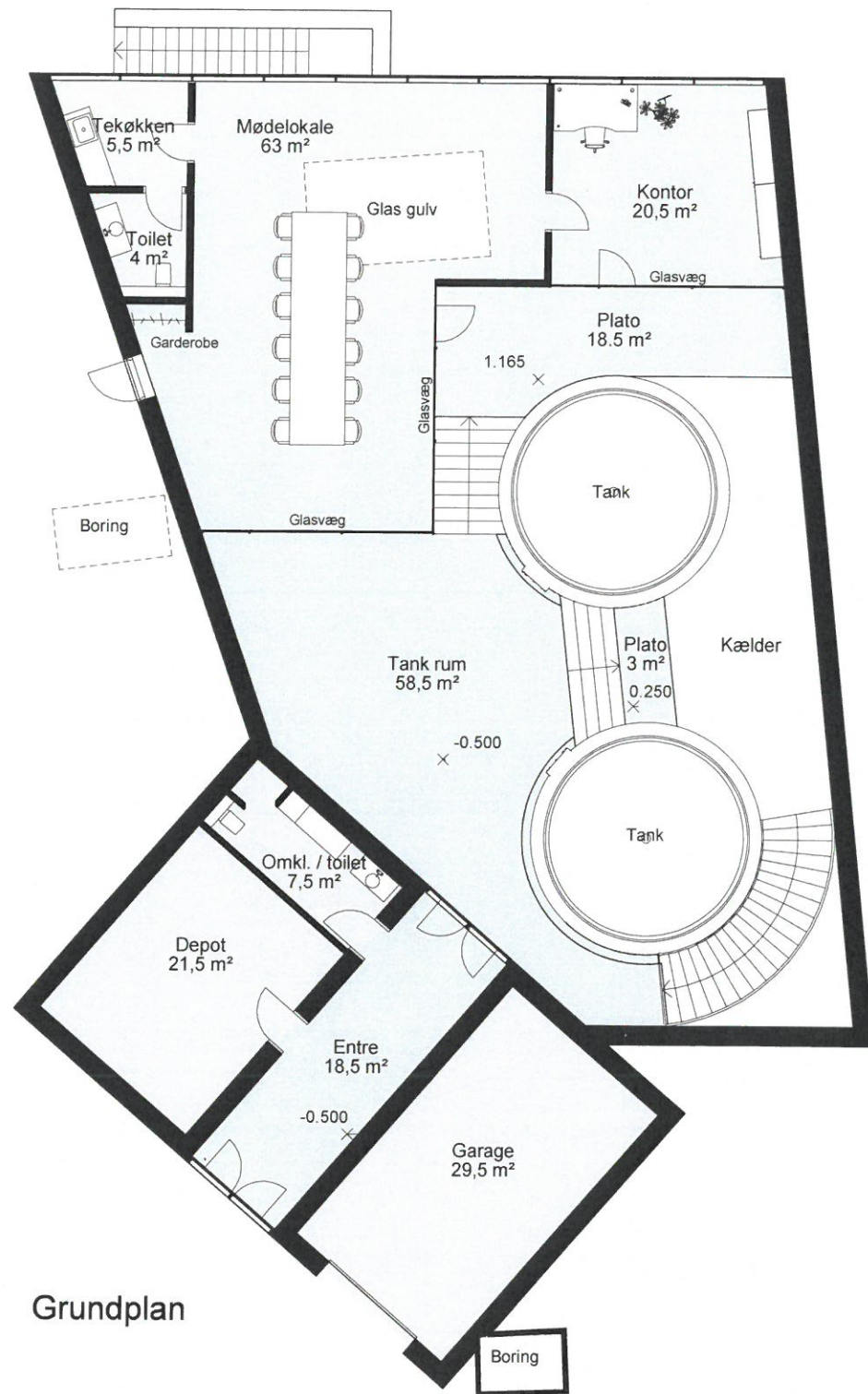
Grund iht. BBR.	1223 m <sup>2</sup>
Grundplan	255,7 m <sup>2</sup>
Garage	37,6 m <sup>2</sup>
Kælder	172,4 m <sup>2</sup>
- heraf eksist. teknikrum	20 m <sup>2</sup>
- heraf med loft 1,25m over terræn	95,1 m <sup>2</sup>
Bebygget areal	465,7 m <sup>2</sup>

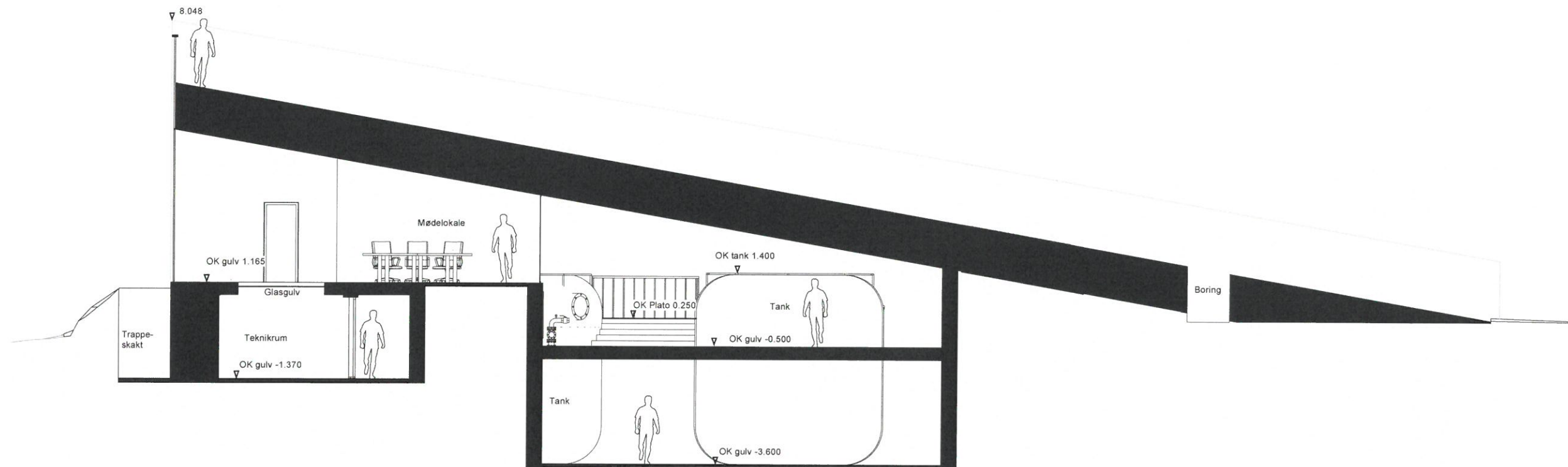
**BEBYGGELSESPROCENT:**

Hvis garagen er under 25% af bebyggelsen indregnes denne ikke.  
- 25% af bebyggelsen:  $(255,7+37,6+20+95,1) \times 25 / 100 = 102,1 \text{ m}^2$

$((255,7+20+95,1) \times 100) / 1223 = 30,3$   
Bebyggelseprocent 30,3 %

OBS. Projektet skal godkendes af myndighederne.





Principsnit