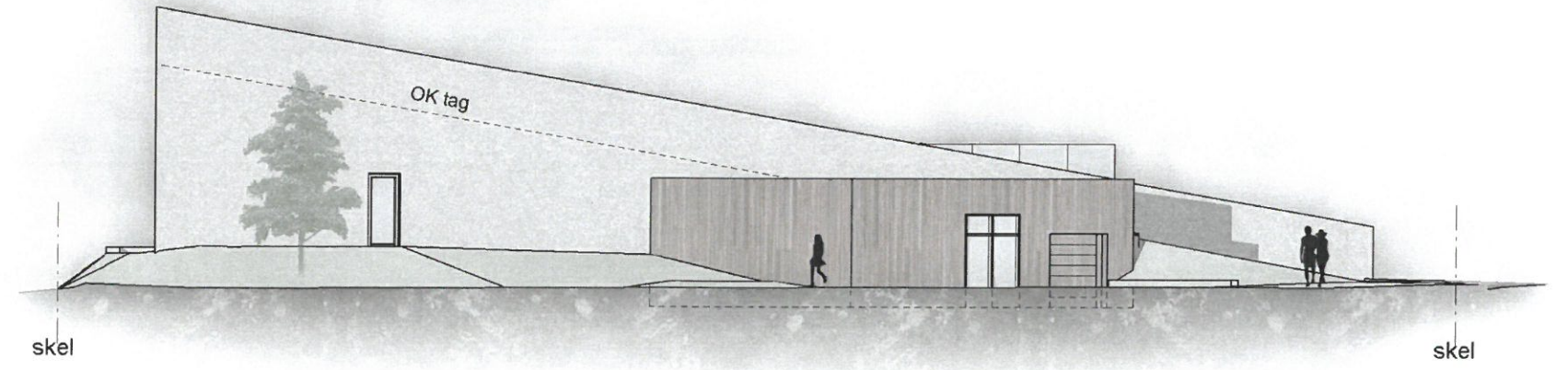
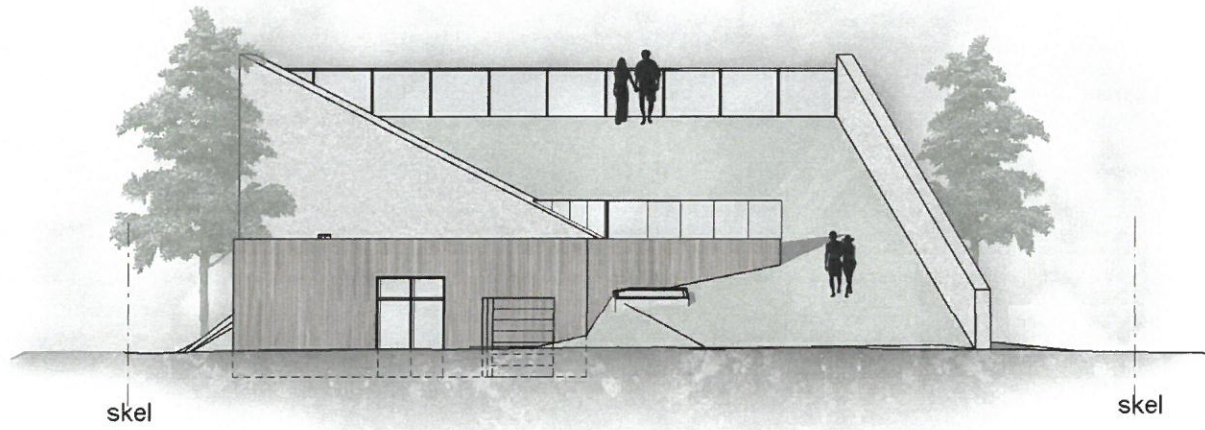


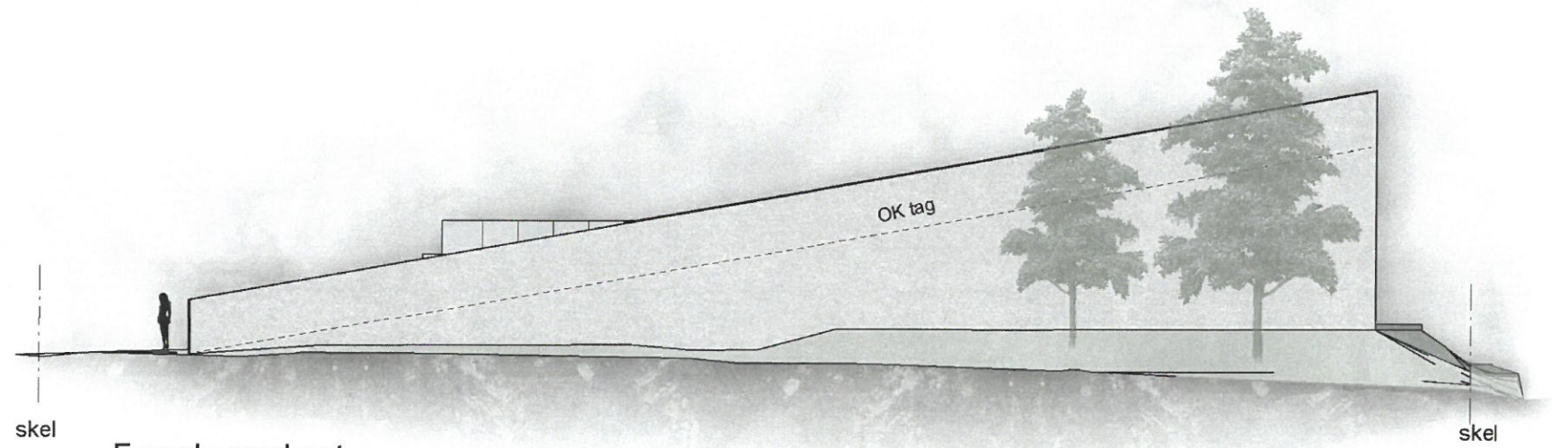
Facade mod nord



Facade mod vest



Facade mod syd



Facade mod øst



VISUALISERING FRA NORD

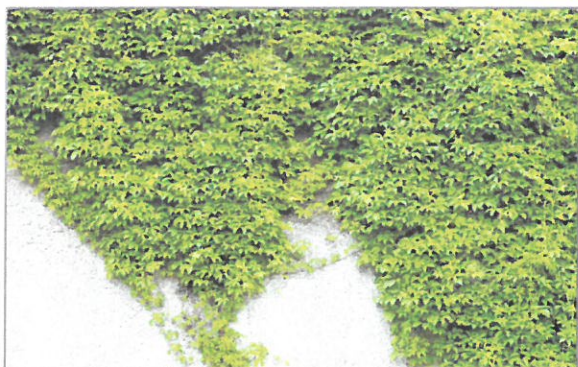


VISUALISERING FRA TANKRUMMET



VISUALISERING FRA SYD

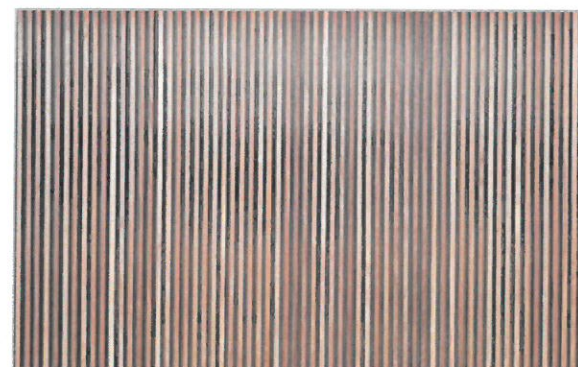
MATERIALEOVERSIGT



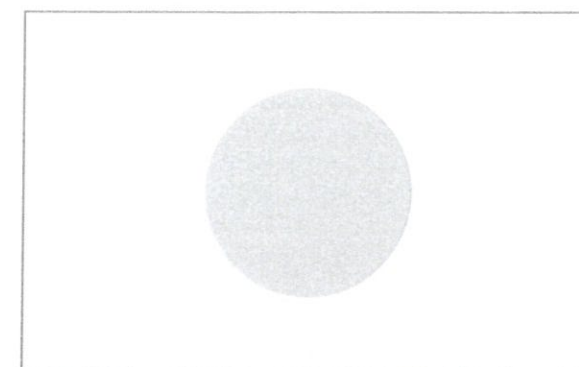
Facader:  
Beton med efeu



Tag:  
Græsplæne



Beklædning garage  
Mørk træ lameller



Vinduer og døre:  
Aluminium



Ydervæg & indv. vægge:  
Betonelementer



Vinduer:  
Gulv til loft glasparti med små sprosser



Glas gelænder mod nord:



Gulv & loft:  
Beton



Indvendige glasvægge:

KONCEPT FOR VANDVÆRKSBYGNING



Pumpe grundvand op "manuelt".



Udsigt til boringer og forbrugerne/Frejlev by.



Indkig i tanke.



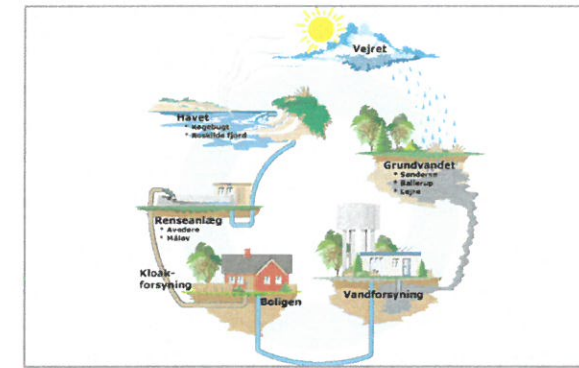
Opleve mekanikken/følge vandet.



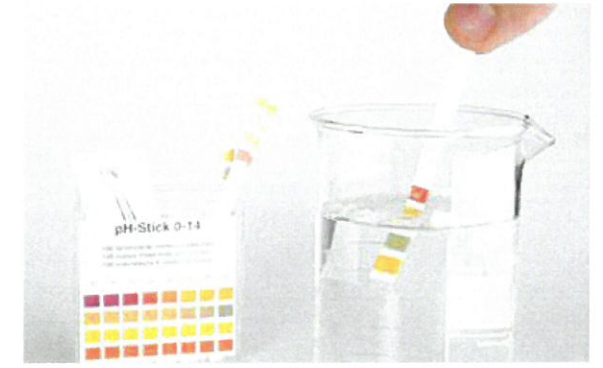
Smage vandet direkte når det kommer op fra jorden.



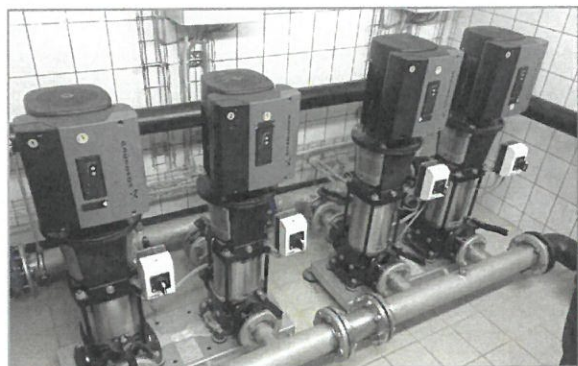
Forsyningskort over Frejlev.



Vandets cyklus.



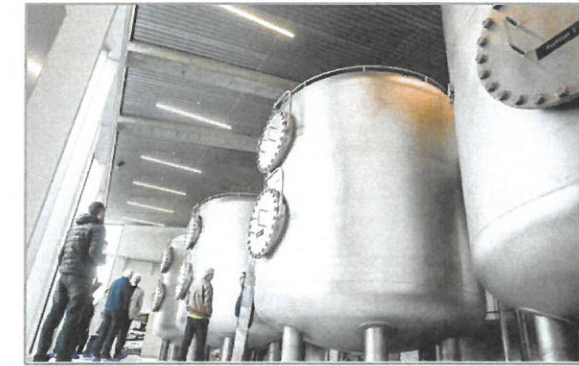
Test af grundvand.



Synliggørelse af pumperne i teknikrummet.



Synliggørelse af boring.



Mulighed for at opleve tankene både over og imellem.



Transperante rør så man kan se vandet, der løber ind i tankene.

**VURDERET OVERSLAGSPRIS****Overlagspris for nyt vandværk**

|  |            |                           |
|--|------------|---------------------------|
| Vandværksbygning   | kr.        | 4.818.000,-               |
| - Grundplan: 270m <sup>2</sup> á 13.000 kr/m <sup>2</sup>          | kr.        | 3.510.000,-               |
| - Indgangsparti/Træbox: 96m <sup>2</sup> á 8.000 kr/m <sup>2</sup> | kr.        | 768.000,-                 |
| - Indskudt dæk: 76m <sup>2</sup> á 5.000 kr/m <sup>2</sup>         | kr.        | 380.000,-                 |
| - Ombygning: 16m <sup>2</sup> á 10.000 kr/m <sup>2</sup>           | kr.        | 160.000,-                 |
| Vandværks maskin-/tankanlæg  | kr.        | 1.600.000,-               |
| - Inkl. tanke, rør, permanent UV-anlæg m.m.                        |            |                           |
| - Inkl. midlertidig UV-anlæg i 4-5 måneder under byggeperioden     |            |                           |
| Udearealer, belægning/beplantning                                  | kr.        | 350.000,-                 |
| Rådighedsbeløb, ca. 12%:   | kr.        | 812.160,-                 |
| I alt excl. moms:  | kr.        | <u>7.580.160,-</u>        |
| <b>Samlet overslagspris excl. moms:</b>                            | <b>kr.</b> | <b><u>7.580.160,-</u></b> |

Rådgivning: arkitekt, ingeniør, landinspektør m.m. vurderes til 10 / 15%  
kr. 758.016,- / 1.137.024,-

**Forudsætninger**

"Normale" jordbundsforhold.

Eksisterende udpumpningsanlæg inkl. el- og SRO bibeholdes.

Anslåede anlægsudgifter er et øjebliksbillede for november 2017.

**Ikke medregnet**

Inventar - Borde, stole, reoler osv.

Evt. flytning/sløjfning af eksist. boringer.

Komponenter til forberedelse af en evt. fremtidig rensning/behandling af råvandet.

**SAMARBEJDSPARTNER****ARKITEKT****plusArkitekter ApS**

Nibevej 309  
9200 Aalborg SV

Kontaktperson:  
Thomas Andersen  
Tlf. 2774 4410  
Mail: ta@plusarkitekter.dk

**INGENIØR****MOE A/S**

Østre Havnegade 18, 1.th  
9000 Aalborg

Kontaktperson:  
Benny Jepsen  
Tlf. 2540 0100  
Mail: bje@moe.dk